



Deckzeitbestimmung bei der Hündin mittels quantitativem Progesterontest im Serum

Voraussetzung:

Das Labor muss mit der Progesteronbestimmung im Hundeserum vertraut sein.

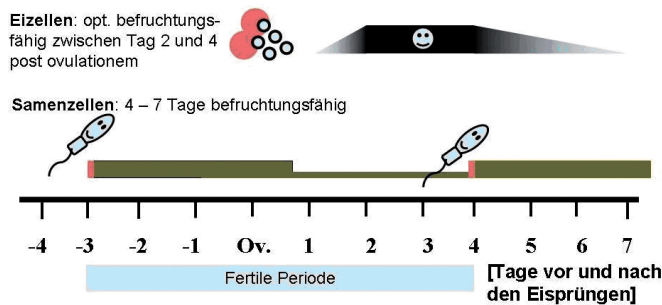
(Ggf. Kontrollwert bei Referenzlabor - z.B. Biocontrol, HSB-Blendivet, Idexx-Vet-Med-Labor – durchführen lassen.)

Das Ergebnis des Progesterontests muss spätestens am Tag nach der Blutprobenentnahme vorliegen.

Durchführung:

- Erste Progesteronbestimmung am 7. bis 9. Tag nach Beginn der Läufigkeitsblutungen (kann individuell modifiziert werden).
- Wiederholungen im Abstand von 2 bis 4 Tagen bis ein Wert von 4-10 ng/ml gemessen wurde. Für Tiefgefriersamenübertragung kurz vor den Eisprüngen ggf. tägliche Probenentnahme.

Physiologie



Die Eizellen sind ab etwa zwei Tagen nach den Eisprüngen zwei bis drei Tage lang befruchtungsfähig. Die Samenzellen sind etwa 7 Tage lang befruchtungsfähig. Individuell sind auch kürzere Zeiten möglich. Daraus resultiert eine Fertile Periode von Tag 3 vor den Eisprüngen bis Tag 4 nach den Eisprüngen.

Wann soll die Hündin gedeckt werden?

a. Natursprung:

Erster Deckversuch am 1. oder 2. Tag nach den Eisprüngen (ggf. am Tag der Ovulationen). Einmalige Wiederholung des Deckaktes im Zeitraum bis zum 4. Tag nach den Eisprüngen.

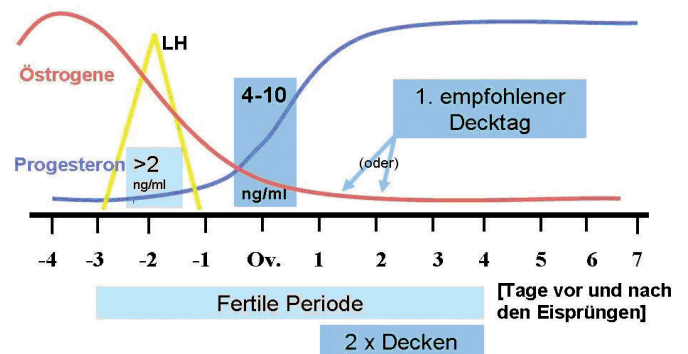
b. Samenübertragung (Frischsamen oder gekühlter Samen):

Erste Übertragung am Tag 1 oder 2 nach den Eisprüngen. Wiederholung am Tag 3 oder 4 nach den Eisprüngen.

c. Tiefgefriersamenübertragung

Erste Übertragung am Tag 3 nach den Eisprüngen. Eventuell Wiederholung am Tag 4 nach den Eisprüngen.

Hormonverlauf bei der Hündin um den Tag der Eisprünge (Ovulation, Ov.)



Graphische Darstellung des Hormonverlaufes (Östrogene; Luteinisierungshormon (LH) und Progesteron) bei der Hündin um den Ovulationstag

	Progesteron [ng/ml]	Erster Deckversuch	Zweiter Deckversuch bis	Geburtstermin (± 1-2 Tage)
LH-Gipfel	Erstmals > 2,0	(+2), +3 oder +4 Tage	Bis +6 Tage	+65
LH-Gipfel + 1	> 2,0 – 3,9	(+1), +2 oder +3 Tage	Bis +5 Tage	+64
Eisprünge (Ovulationen)	4,0 – 10,0	(+0), +1 oder +2 Tage	Bis +4 Tage	+63

Ab einem Progesteronwert über 2 ng/dl kann der Tag der Eisprünge geschätzt werden.

Sicherer ist jedoch die Wiederholung des Progesterontests bis ein Wert zwischen 4 und 10 ng/ml vorliegt.

Bei Verdacht auf das Vorliegen einer Eierstockserkrankung kann auch ein Test zu einem späteren Zeitpunkt nötig sein.